

F04/91

Vliesanlage Typ F04/91 Web Plant Type F04/91

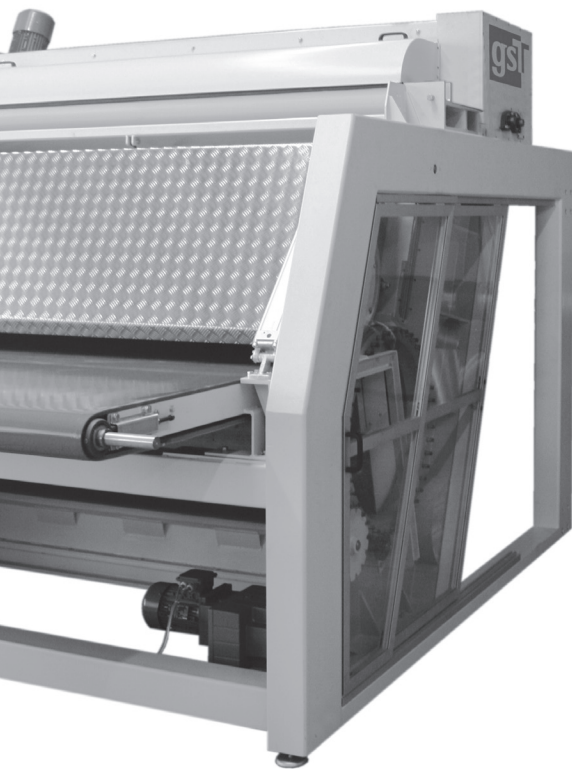


Foto ohne Füllschacht
Photo without fill chute

Für die Verarbeitung aller Arten von Neu- und Regeneratfasern, z.B. Naturfasern, chemischen und synthetischen Fasern.

Technische Merkmale:

- Automatische Füllung im Schacht und Verteilung über Materialabscheider bei gleichzeitiger Entstaubung.
- Füllschacht-Beschickung des Vliesbildners mit vollautomatischer Funktionskontrolle und gleichmäßiger Faserverdichtung.
- Vliesbildner auf Wunsch mit austauschbaren Zuführsystemen (Mulden- und Walzenzuführung), mit Öffnertambour und nachgeschalteten Siebtrommeln; obere Siebtrommel abhebbar.
- Alle Antriebs Elemente stufenlos regelbar über Fernverstellung.

Sonderausführungen für

- integrierte Dosierung und Beimischung chemischer Binder in Puderform
- Holzfasern/Mineralfasern/Glasfasern
- Feinvliesbildner in Doppelsektion-Ausführung.

For the processing of all types of virgin and recycled fibers, for instance organic fibers, chemical or synthetic fibers.

Technical Characteristics:

- Automatic feeding in the fill chute and distribution by material separator, simultaneous removal of dust.
- Feeding of the air-lay machine by fill chute with fully automatic controls and consistently even fiber compacting.
- Air-laying with exchangeable feeding system (feed plate or roller feeding), with opening drum and perforated cylinders, lift-off of upper sieve drum possible.
- All driving elements infinitely variable by remote control.

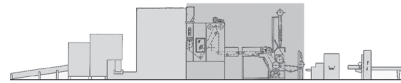
Special design available for

- integrated installation for proportioning and mixing of powdered bonding agents
- wood fibers/mineral fibers/fiber glass
- fine web former in double section design.

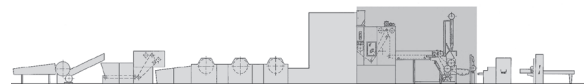
F04/91

Technische Daten Technical Data

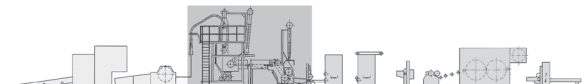
Arbeitsbreite [mm] Working width [mm]	1,600 – 4,000
Installierte Leistung [kW] Power consumption [kW]	ca. 77 approx. 77
Leistung, je nach Fasertyp und m ² -Gewicht [kg/h] Capacity, depending on type of fiber and weight per sq. -yrd. [kg/h]	(je nach Arbeitsbreite) bis 3,500 (according to working width) up to 3,500
Produktionsgeschwindigkeit [m/min] Production Speed	2 – 20
Gewichtsbereich [g/m ²] Weight [g/m ²]	100 – 3,000
Vlies-Gleichmäßigkeit bei konstantem spezifischen Volumen Weight accuracy at an even specific volume	± 5 %
Vlies-Struktur Web structure	Wirrfaser-Vlies Random web



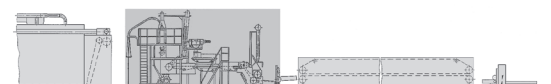
Anlage für genadelte Vliese, Grob- und Feinvliese
Line for needle-punched webs, coarse and fine webs



Kombination von Abfallaufbereitung und Vliesbildung
Combination of waste recycling and web-forming



Anlage für thermisch gebundene Vliese
Line for thermo-bonded webs



Anlage für harzverfestigte Vliese
Line for resin-bonded webs

